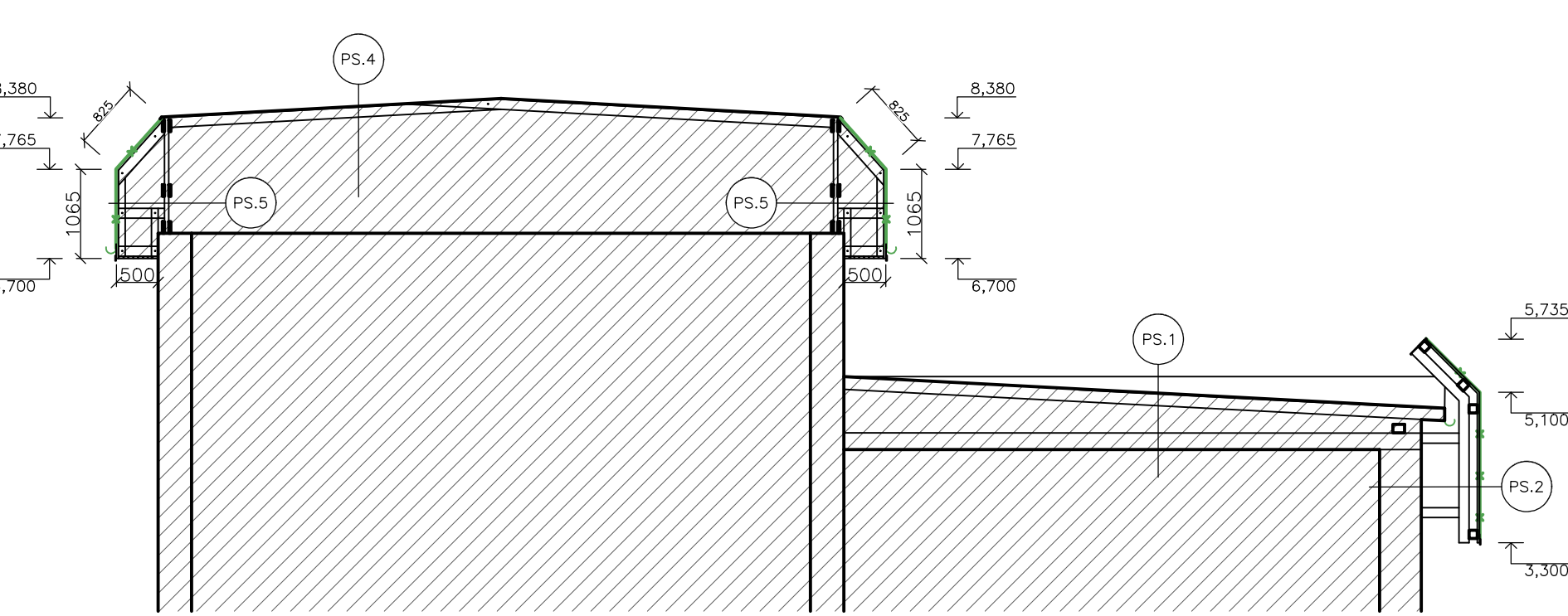
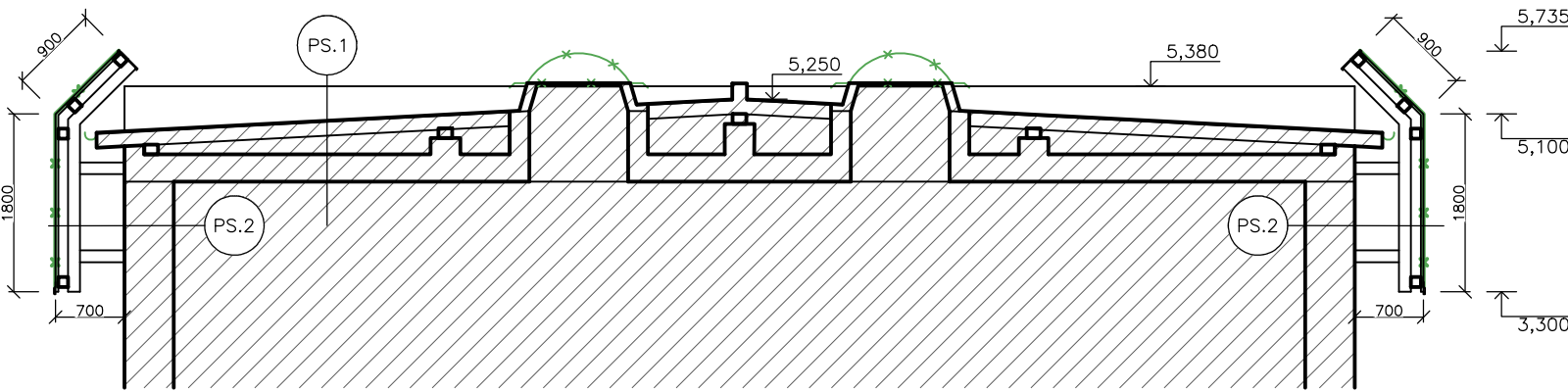


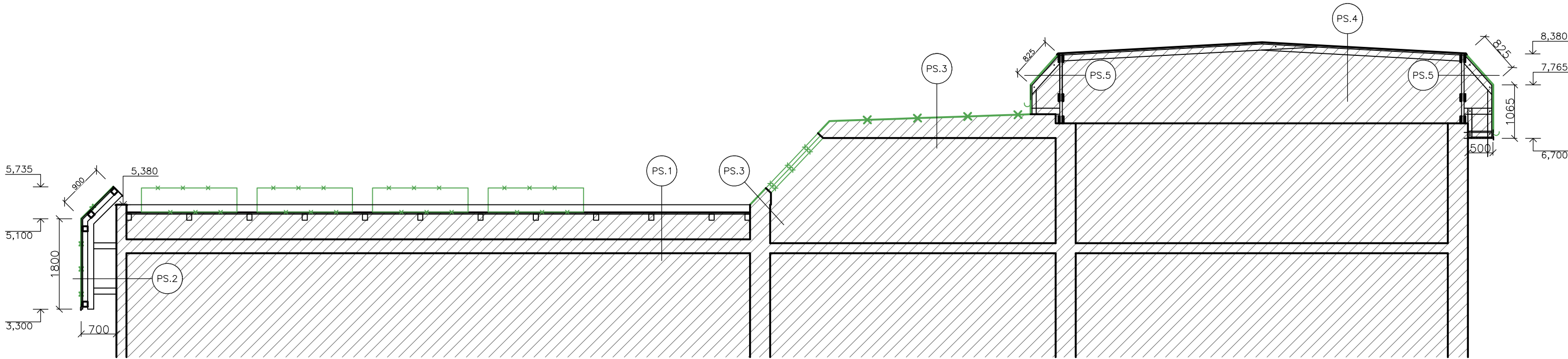
Řez B–B – stávající stav, bourání



Řez C–C – stávající stav, bourání



Řez A–A – stávající stav, bourání




POZNÁMKY

- ODSTRANĚNÍ OKAPOVÝCH ŽLABŮ S PONECHÁNÍM STÁVAJÍCÍCH ŽLABOVÝCH HÁKŮ A SVISLÝCH SVODŮ VČETNĚ FASÁDNÍCH OBJÍMEK.
- DEMONTÁŽ POLYKARBONÁTOVÝCH KRYTŮ SVĚTLÍKŮ VČETNĚ HLINÍKOVÝCH PROFILŮ.
- DEMONTÁŽ PROPOJOVACÍCH ČÁSTÍ BLESKOSVODNÉ SESTAVY MEZI SPODNÍ A HORNÍ STŘEŠNÍ ROVINOU.
- DEMONTÁŽ SPIRO POTRUBÍ ODKOUŘENÍ ODTAHU SPLODIN.
- ODSTRANĚNÍ ASFALOVÝCH ŠINDELŮ MANSARDOVÉ PŘEDSAZENÉ KONSTRUKCE V CELÉ PLOŠE VČETNĚ OPLECHOVÁNÍ
- ODSTRANĚNÍ POŠKOZENÝCH PÁSŮ FALCOVANÉ PLECHOVÉ KRYTINY

⊙(PS.x.x) ⊙(NS.x.x) SKLADBY KONSTRUKCÍ (PS, NS), VIZ. D.1.1.b – 10

✂ PRVKY, HRANY, PLOCHY DEMONTOVANÉ DLE SKLADEB KONSTRUKCÍ

HLAVNÍ INŽENÝR		ZODPOVĚDNÝ PROJEKTANT		VYPRACOVAL				AtelierSlavicon s.r.o.	
Ing. Jiří Mach		Ing. Jiří Mach		Martin Beneš, Anna Růžicková				Trávníky 1562/6, 613 00 Brno IČ: 17142156 atelierstavicon@gmail.com tel.: 775995591	
STAVEBNÍK Integrovaná střední škola automobilní Brno Křížíkova 106/15, Královo Pole, 612 00 Brno IČ: 00219321						PARÉ		AUTORIZACE	
STAVBA Oprava střechy na budově C Integrované střední školy automobilní Brno ul. Dunajevského 1996/1, 616 00 Brno parc. č. 4813/1, k.ú. Žabobřesky									
STUPEŇ PROJEKTOVÉ DOKUMENTACE OPRAVA-UDRŽOVACÍ PRÁCE						DATUM 10/2025		PODPIS	
OBSAH VÝKRESU Řezy - stávající stav, bourání						MĚŘÍTKO VÝKRESU 1:75		ČÍSLO VÝKRESU D.1.1b-02	